



**EUCLID CHEMICAL
EUCOMEX**

WILLSEAL SEISMIC

Sello de expansión precomprimido.

JUNTAS Y SELLANTES
WWW.EUCOMEX.COM.MX
REV. 09.22

DESCRIPCIÓN

WILLSEAL SEISMIC es una espuma de poliuretano de microcélulas abiertas, precomprimida y autoexpandible, impregnada con un polímero acrílico hidrofóbico y recubierta con un sellador de silicona aplicado en fábrica. Está diseñada para proporcionar un sellado primario hermético, a prueba de polvo, reductor del ruido, aislante térmico y estable a los rayos UV, que no requiere anclajes invasivos para su instalación.

APLICACIONES PRINCIPALES

Utilizado normalmente como sellador de juntas externas, **WILLSEAL SEISMIC** puede ser utilizado como sello primario en aplicaciones verticales. Se aceptan las siguientes aplicaciones para **WILLSEAL SEISMIC**:

- Juntas primarias de dilatación, control y aislamiento.
- Juntas de construcción primarias.
- Juntas sísmicas y de reacondicionamiento.
- Juntas de dilatación verticales (Willseal Seismic HS para juntas horizontales).
- Juntas en prefabricados de concreto, mampostería, ladrillo y fachadas.
- Sistemas de acabado de aislamiento exterior (EIFS).
- Sistemas de paneles exteriores (mampostería, granito, metal, muros cortina).

CARACTERÍSTICAS / BENEFICIOS

Willseal Seismic es un sellador primario de un solo paso para áreas expuestas donde la coincidencia de color es importante. Tiene un revestimiento elastomérico resistente a la perforación en la superficie exterior, que puede ser coloreado en fábrica para que coincida con la mayoría de los sustratos de construcción o selladores.

- Permite un movimiento de hasta el 100% ($\pm 50\%$).
- Se adapta a los ritmos rápidos de movimiento de las juntas.
- Tiene una excelente recuperación de la compresión
- Se suministra en estado precomprimido para facilitar la instalación.
- Utiliza un anclaje no invasivo.

- No está basado en cera, asfalto o impregnación bituminosa.
- Puede aplicarse en diversas condiciones climáticas y de temperatura.
- No hay laminaciones no adheridas.

INFORMACIÓN TÉCNICA

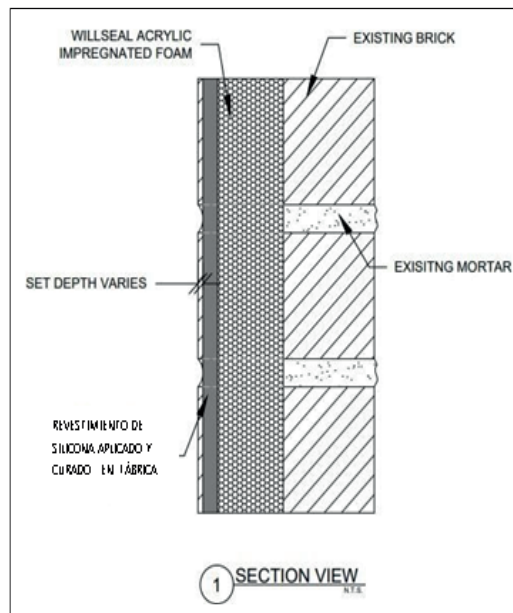
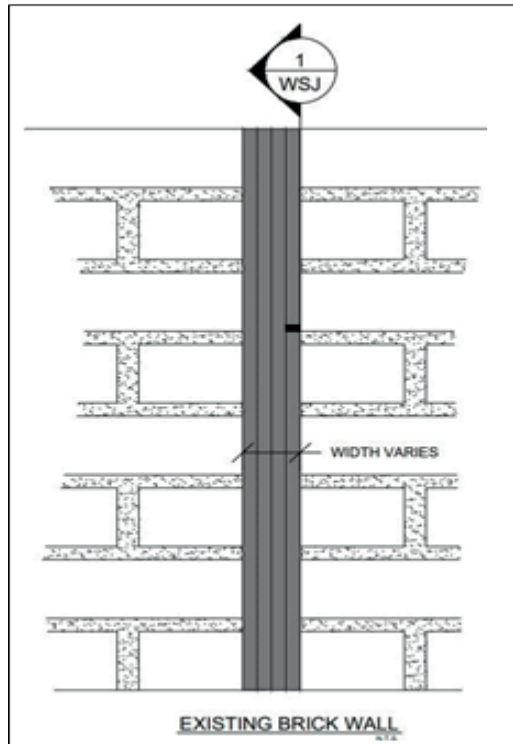
TIEMPO DE EXPANSIÓN

El material se autoexpandirá para rellenar la junta. El tiempo de expansión variará en función de la humedad, la temperatura y las condiciones de almacenamiento durante las 24 horas anteriores.

El tiempo de expansión estimado al 50% de H.R. a 70°F (21°C) es de aproximadamente 1-2 minutos. El material continuará expandiéndose e igualándose en la junta.

PROPIEDAD	DESCRIPCIÓN	
Color de la espuma	Negro	
Rango de estabilidad de la temperatura	- 40 °F (- 40 °C) a 185 °F (85 °C)	
Tinción	Ninguno	
Punto de inflamación	590°F (310°C)	
PROPIEDAD	MÉTODO DE PRUEBA	RESULTADOS TÍPICOS
Conductividad Térmica	ASTM C518	0.05 W/m ·°C
Resistencia a la tracción	ASTM D3574	21 psi min. ¹
Alargamiento máximo	ASTM D3574	125% +/- 20%
Compresión	ASTM D3574	2,5% como máximo
STC	ASTM E90-09	54
OITC	ASTM E90-09	48
Inflamabilidad	UL 94VO Cumple con CAL 117	Autoextinguible
Dureza del durómetro	ASTM D2240	Shore A 15pts.
Resistencia al corte	--	Mínimo 8N/cm ²

El método de fijación de Willseal Seismic fue en una sola junta comprimida al 50% del espesor original de la espuma. El material de la junta se construyó con placa de silicato de calcio y es representativo de la instalación del producto en campo.



ENVASE / RENDIMIENTO

- Tamaños de juntas de 1/2" a 8" en barras (longitudes de 6,5 pies)
- Tamaños personalizados disponibles bajo petición
- Transiciones disponibles en fábrica

COLORES: Blanco, Blanco prefabricado, Marfil, Arenisco, Pulido, Blanco hueso, Piedra caliza, Aluminio anodizado, Gris, Piedra de aluminio, Bronce claro, Champagne, Rosa polvoriento, Acabado color marrón, Ladrillo rústico, Bronce, Carbón, Bronce oscuro, Negro.
Colores estándar del sector, colores personalizados a petición.

TIEMPO DE VIDA / ALMACENAMIENTO

Almacenar el material en un lugar seco y cerrado, alejado del suelo y de la luz solar directa. Almacene el material a un mínimo de 68°F (20°C). Si la temperatura ambiente de almacenamiento es inferior a 50°F (10°C), caliente el material hasta 68°F (20°C) durante un mínimo de 24 horas antes de la instalación, independientemente de la temperatura en el lugar de instalación.

PRECAUCIONES

- Evitar el contacto de **WILLSEAL SEISMIC** con disolventes de hidrocarburos, pinturas a base de disolventes y productos químicos corrosivos.
- No lo instale cuando la temperatura del sustrato o del ambiente sea inferior a -14°F (-25°C) o superior a 95°F (35°C). Consulte a un representante de ventas de EUCOMEX para obtener información sobre la instalación a temperaturas extremas.
- No se adhiere a superficies contaminadas por aceite o grasa. El concreto debe estar limpio, seco y sano.

NOTA: Para mayor información sobre este producto diríjase al Departamento de Servicio a Clientes de EUCOMEX o a su Asesor Técnico Comercial en la región. Los resultados que se obtengan con nuestros productos pueden variar a causa de las diferencias en la composición de los sustratos sobre los que se aplica o por efectos de la variación de la temperatura y otros factores. Por ello recomendamos hacer pruebas representativas previas a su empleo en gran escala.

EUCOMEX se esfuerza por mantener la alta calidad de sus productos, pero no asume responsabilidad alguna por los resultados que se obtengan como consecuencia de su empleo incorrecto o en condiciones que no estén bajo su control directo. La única garantía sobre los productos fabricados o comercializados por EUCOMEX, se describe en nuestra página electrónica www.eucomex.com.mx.