



Brochure

**ESPECIALISTAS EN
LA INDUSTRIA DE
LA CONSTRUCCIÓN**



**EUCLID GROUP
EUCOMEX**

LA INDUSTRIA QUE SOPORTAMOS

El concreto se usa más que cualquier otro material hecho por el hombre en el mundo, de hecho, es el segundo más consumido del mundo, solo superado por el agua. Desde la construcción nueva, proyectos de rehabilitación, mantenimiento y hasta decoración, Euclid Chemical trabaja con propietarios, contratistas, productores de concreto, especificadores e ingenieros para entregar productos de calidad y servicios para mejorar el concreto y brindar servicios y soluciones sostenibles que hacen que el concreto dure más tiempo, se vea mejor y siga siendo el material de construcción económico por elección.

Aproximadamente
3.8 billones
de **m³** de concreto
son producidos
cada año.

En todo el mundo,
más de
50 millones
empleados trabajan
en concreto
construcción

La industria
representa
\$40 mil
millones anuales

2X
Y MÁS

se usa **concreto** en la
construcción alrededor del
mundo que el total de otros
materiales de construcción
combinados.

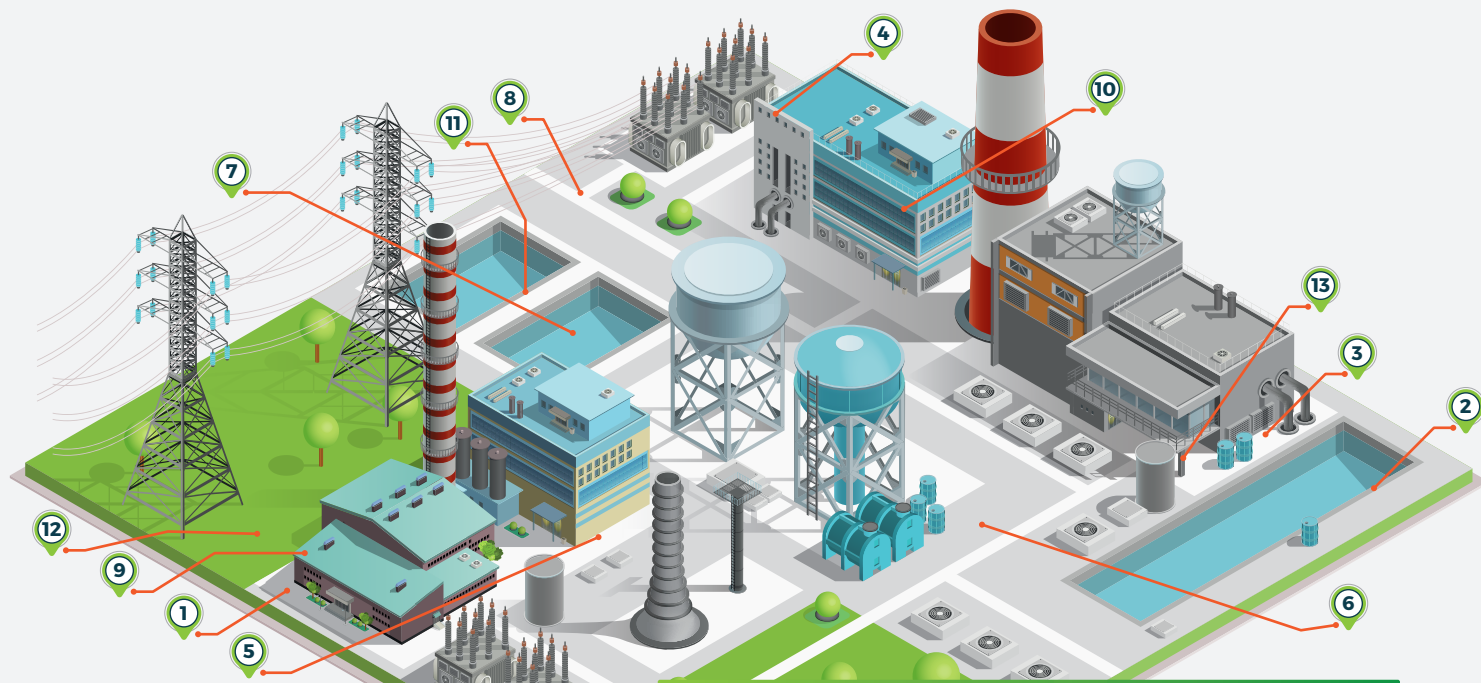
70%+
de la **población**
mundial vive en
estructuras hechas
con concreto

NUESTROS MERCADOS

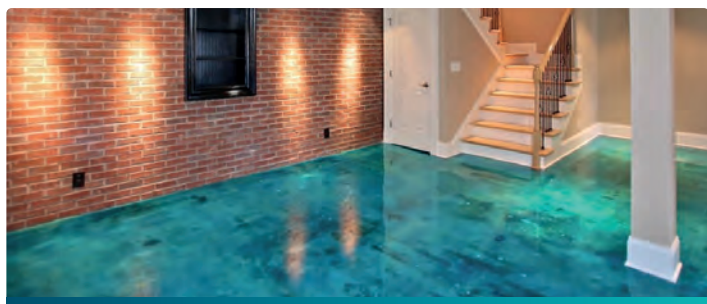
Los productos de Euclid Chemical son la opción preferida de los profesionales de la construcción, nuestros mercados principales son:

- Industrial.
- Comercial.
- Institucional.
- Residencial.
- Infraestructura.
- Transporte y carreteras.
- Túnel y minería.
- Concreto decorativo.





PISOS DECORATIVOS



1 INCRETE

Es nuestra línea de insumos para concreto decorativo, la cual incluye herramientas, productos químicos y moldes para concreto estampado en pisos y muros.

SISTEMAS

STAIN CRETE

Tinte químico a base de ácido para concreto.

CLEAR SEAL

Sellador acrílico puro, transparente, que no amarillea.

STONE CRETE

Sistema de estampado en vertical que ofrece la apariencia de piedra natural.

THIN CRETE

Sistema de recubrimiento de concreto estampado diseñado como topping para superficies de concreto existentes.

GRANITE COAT

Sistema de pisos epóxico de vinilo con un acabado colorido.

SPRAY DECK

Sistema especializado para recuperar el concreto plano, viejo o desgastado en una superficie texturizada.

METAL FX

Sistema creado para la transformación de concreto gris en una superficie con acabado metálico.

IMPERMEABILIZACIÓN



2 CIMENTACIONES

La cimentación es importante porque es el grupo de elementos que soportan a la estructura y más importante aún es contar con una impermeabilización adecuada.

SISTEMAS

VANDEX AM 10

Aditivo integral, impermeabilización cristalización integral.

VANDEX CEMELAST

Recubrimiento Impermeabilizante elástico.

PARASEAL

Impermeabilizante por membrana en pliegos de capas múltiples.

3 JUNTAS DE CONSTRUCCIÓN

Contamos con sistemas para la construcción de juntas y así controlar los movimientos generados por las tensiones.

SISTEMAS

SUPERSTOP

Banda expansible base bentonita para juntas frías.

VANDEX JOINT TAPE

Cinta para el tratamiento de grietas y juntas frías.

4 TRATAMIENTOS PARA PROTECCIÓN DE MUROS

Impermeabilizar un muro es vital para evitar problemas de patología constructiva, se debe proteger para evitar posibles humedades.

SISTEMAS

EUCOGUARD 100

Protección contra agua y iones cloruro para superficies de concreto.

CHEMSTOP WB

Repelente de agua penetrante de silanos / siloxanos base agua.

TAMMSCOAT

Recubrimiento de acrílico de alto espesor que previene la carbonatación.

BARACADE WB

Repelente de agua para concreto y mampostería base silano.

TAMMOLASTIC

Recubrimiento de resina acrílica que previene la carbonatación.

5 TERRAZAS, ENTRELOSAS Y LOSAS ESTRUCTURALES

Para áreas que tendrán tránsito se deben generar exigencias más altas en la calidad de los productos y nuestros sistemas cumplen con los parámetros de durabilidad, calidad y desempeño en el proceso de impermeabilización.

SISTEMAS

TREMPROOF 201/60

Impermeabilizante elastomérico de poliuretano modificado.

EUCO ANTI VAPOR

Impermeabilizante asfáltico base solvente.

EUCO PIROTAC VSBS

Impermeabilizante asfáltico prefabricado.

VULKEM 350NF

Impermeabilizante de poliuretano monocomponente de bajo VOC.

VULKEM 250 GC

Impermeabilizante elastomérico base poliuretano para ser usado en concreto verde.

6 ESTACIONAMIENTOS Y RAMPAS DE SERVICIO

Para áreas que tendrán tránsito tanto vehicular como peatonal se deben generar exigencias más altas en la calidad de los productos y nuestros sistemas se adaptan a las necesidades del proyecto.

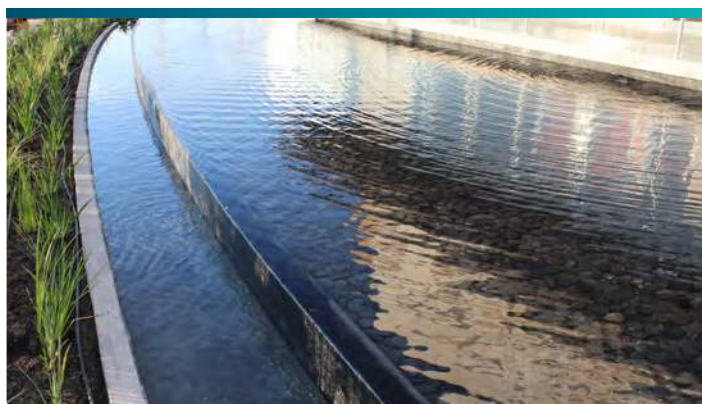
SISTEMAS

SISTEMA POLIURETANO VULKEM VEHICULAR 350NF / 950NF / 951NF

Sistema de impermeabilización y protección base poliuretano, resistente a tráfico vehicular.

SISTEMA EPÓXI-POLIURETANO FLEXDECK

Sistema Impermeable híbrido epoxi-poliuretano para tráfico pesado.



7 ESPEJOS DE AGUA

Los tratamientos de impermeabilización deben resistir la presión de agua contenida, ser resistentes a la intemperie y resistir agentes químicos usados frecuentemente en el tratamiento de agua.

SISTEMAS

VANDEX CEMELAST

Recubrimiento impermeabilizante elástico.

VANDEX SUPER

Impermeabilizante por cristalización para contacto con agua potable.

VULKEM 350NF / TREMCO EPOXY PRIMER

Sistema impermeable base poliuretano / epóxico para recibir recubrimiento final.

8 PROTECCIÓN A LOSAS DE ESTACIONAMIENTO

Para áreas que tendrán tránsito tanto vehicular como peatonal se deben generar exigencias más altas en la calidad de los productos y nuestros sistemas se adaptan a las necesidades del proyecto.

SISTEMAS

ULTRASIL LI+

Densificador y sellador líquido base litio, resistente a la generación de polvo del concreto.

EUCO DIAMOND HARD

Densificador y sellador líquido para concreto base silicatos y siliconatos, resistente al polvo para concreto.

9 TECHOS Y CUBIERTAS

La cubierta es clave para el desarrollo de la edificación, ya que es el elemento que está más tiempo expuesto a la radiación del sol. Por esto, es fundamental preocuparse por el proceso de impermeabilización en esta área, los productos, aplicación y calidad.

SISTEMAS

AQUAZERO

Impermeabilizante acrílico base agua 3, 5, 7 y 10 años.

AQUA ELASTIC F

Impermeabilizante híbrido poliuretano acrílico reforzado con fibras.

EUCO PIROTAC VSBS / PAPP

Impermeabilizante asfáltico prefabricado.

ALUMANATION 301

Impermeabilizante para cubiertas metálicas con propiedades reflectivas y anti corrosivas.

10

SELLADORES



El propósito de nuestros selladores es mantener el agua, la suciedad, y los escombros fuera de la articulación. Diseñados para poder expandirse y ponerse en contacto con la junta.

SISTEMAS

VULKEM 45 SSL

Sellador de poliuretano semi auto nivelante.

DYMONIC 100

Sellador de poliuretano de alto desempeño y alto movimiento.

SIMPLE SEAL

Es una extrusión de silicona preformada con una alta elongación, diseñada para sellar juntas nuevas y existentes.

SPECTREM 2

Sellador de silicona de alto desempeño.

11

PROTECCIÓN CONTRA LA CORROSIÓN



Contamos con un portafolio que proporciona una protección de vanguardia contra el efecto del "anillo aniónico".

SISTEMAS

SENTINEL

Ánodos galvánicos embebidos para la protección contra la corrosión del acero de refuerzo.

DURALPREP A.C.

Agente adherente y anti corrosivo para concreto y acero de refuerzo.

AQUASEAL EPOXY SYSTEM

Recubrimiento epóxico para los sistemas de reparación bajo agua.

12

COMPLEMENTOS



DESMOLDANTE: EUCOSLIP FM

Desmoldante líquido para cimbras a base de aceites vegetales, materias primas renovables que poseen grandes ventajas ecológicas.

MEMBRANA DE CURADO: CONCENTRADO EUKO CURACURE

Membrana de curado base parafina para elementos de concreto.

CURADOR - SELLADOR: SUPER AQUACURE VOX

Agente de curado y sellado acrílico, alto en sólidos base agua.

MORTEROS: EUCOREPAIR V100

Mortero de un solo componente, de baja contracción para reparaciones en vertical y sobre cabeza con inhibidor de corrosión.

VERSASPEED LS 100

Mortero de reparación horizontal de fraguado rápido.

ANCLAJES: DURAL FAST SET GEL

Adhesivo epóxico de alto módulo y rápido fraguado.

DURAL ICC GEL

Adhesivo de anclaje híbrido de alto rendimiento, certificado por NSF / ANSI 61.

PUNTES DE ADHERENCIA: EUKO-BOND

Diseñado para mejorar la adherencia de los morteros sobre la mayoría de las superficies comunes en la construcción.

13

GROUTS



Contamos con rellenos estructurales sin contracción para la colocación bajo estructuras y maquinaria.

SISTEMAS

EOLIC GROUT HP

Grout cementicio para torres eólicas de ultra alta resistencia a compresión.

HI-FLOW GROUT

Grout sin contracción de alto desempeño.

E3 - XTREME

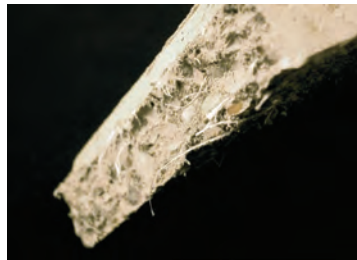
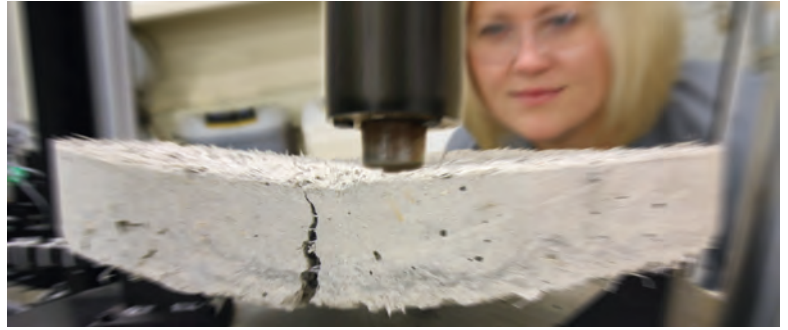
Grout epóxico de alta fluidez.

NS GROUT-M

Grout cementicio no metálico, sin contracción.

LA CIENCIA QUE DESARROLLAMOS

Nuestros centros técnicos de Euclid Chemical en Cleveland, Ohio y Tultitlan, Estado de México, son instalaciones de vanguardia, y son el corazón de nuestras tecnologías. Además de formular productos innovadores, damos la bienvenida a los clientes a nuestros laboratorios, donde realizamos pruebas físicas, optimización de diseño de mezclas, análisis y evaluaciones petrográficas. Nuestra comercialización y equipos técnicos colaboran para proporcionar productos, servicios y tecnología de punta a nuestros clientes. Nuestros centros técnicos trabajan de la mano con estos clientes para resolver sus problemas específicos.



LA HUELLA QUE DEJAMOS

Euclid Chemical fabrica en el extranjero en diferentes partes del mundo, se tienen almacenes, plantas dispensadoras y oficinas de ventas en todo el mundo. Esta estrategia ayuda a optimizar la gestión de materias primas, producción de productos y funciones de entrega para servir mejor a nuestros clientes.

La huella global de Euclid Chemical incluye:

- 1200 + colaboradores.
- 1800 + distribuidores.
- 40 + instalaciones de manufactura.
- 13 países.



SOPORTE QUE PROVEEMOS

Apoyamos las necesidades del cliente desde la planificación del proyecto a través de la aplicación de materiales. Nuestros equipos profesionales de ventas y servicio al cliente, técnicos de campo y especificadores ofrecen asistencia en, selección, especificación, entrega e instalación del producto.





EUCLID GROUP
EUCOMEX

CONOZCA NUESTRAS MARCAS ALIADAS Y SUS SISTEMAS CONSTRUCTIVOS



Pisos especialmente diseñados para la industria alimentaria y/o cualquier otro tipo de industria con tráfico pesado. Sus especificaciones de alta resistencia, secado ultra rápido, totalmente impermeables y riesgo de impactos y desprendimientos, los hacen una mezcla única para condiciones especiales.



Es el proveedor más importante en soluciones de sellado e impermeabilización para la construcción comercial, residencial e industrial. Cuando se trata de proteger e impermeabilizar todo el edificio, es la opción ideal para proporcionar productos, servicios y soluciones para cada necesidad.



Es una línea especializada en productos para la protección contra el fuego, con más de 40 años de experiencia en estructuras y edificaciones, estos sistemas brindan soluciones eficientes e innovadoras para el mercado y han sido evaluados bajo los estándares más exigentes a nivel internacional.



Es el proveedor más importante en soluciones de sellado e impermeabilización para la construcción comercial, residencial e industrial. Cuando se trata de proteger e impermeabilizar todo el edificio, es la opción ideal para proporcionar productos, servicios y soluciones para cada necesidad.



Productos especializados en la protección, impermeabilización y reparación del hormigón por cristalización; funciona mediante la formación de cristales en el sistema capilar, los cuales se forman por migración de los activos Vandex, usando como vehículo el agua.



Flowcrete es líder mundial en sistemas de pisos industriales, su línea Flowfresh de pisos antibacteriales de uretano cementicio a revolucionando la industria de alimentos, bebidas y hospitalaria al ofrecer pisos higiénicos con altas resistencias que generan acabados lisos, finos y antideslizantes.



Línea de insumos para concreto decorativo; incluye herramientas, productos químicos y moldes para concreto estampado en pisos, muros, acabados texturizados, tintes ácidos y no ácidos, toppings estampados, colores integrales líquidos y en polvo para concreto y acabados metalizados.





EUCLID GROUP EUCOMEX

Vía José López Portillo N° 69
Col. San Francisco Chilpan
Tultitlán • Estado de México

Tel. **01 (55) 44 40 94 00**

WWW.EUCOMEX.COM.MX



[@eucomex.mx](https://www.facebook.com/eucomex.mx)



[@eucomex](https://www.youtube.com/eucomex)



A Euclid Group Company

VERSIÓN 2019