



Flowfresh RT (6 mm - 9 mm)

Mortero de uretano cementicio de alto desempeño y con alta resistencia química acreditado por la certificación "HACCP International".



Polygiene®:

Contiene Polygiene®, aditivo antimicrobiano, a base de iones de plata.



Resistencia Química:

Protección contra la mayoría de los ácidos utilizados en procesos de fabricación.



Acabado Antideslizante:

Excelente resistencia antideslizante en condiciones secas y húmedas.



Resistencia Térmica:

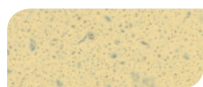
Resiste temperaturas de hasta 120°C, en forma intermitente.



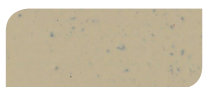
Inafectado por MVT:

Material permite la transmisión segura de vapor.

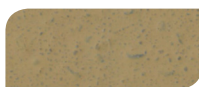
Colores:



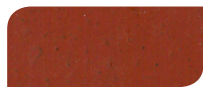
Cream



Tan



Khaki



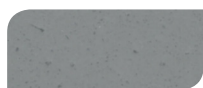
Red



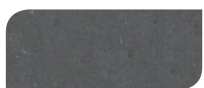
Green



Black



Mid Gray



Dark Gray



Safety Yellow

Los colores aplicados pueden diferir levemente de las muestras.
El desgaste por uso puede ser más visible en colores como Safety Yellow.
Para obtener nuestra carta de color y/o muestras, comuníquese con su oficina local Flowcrete.

TASA DE COBERTURA: (UNIDAD DE 25 KG)

2.0 m²/unidad a 6 mm
1.3 m²/unidad a 9 mm

RESISTENCIA A LA COMPRESIÓN:

ASTM C 579 55 MPa

RESISTENCIA ELÁSTICA:

ASTM C 307 10 MPa

COEFICIENTE DE EXPANSIÓN TÉRMICA:

ASTM C 531 3.0 x 10⁻⁵ cm/cm/°C

RESISTENCIA A LA FLEXIÓN:

ASTM C 580 20 MPa

RESISTENCIA A LA ABRASIÓN:

ASTM D 4060 Rueda CS 17, 1000 Ciclos Pérdida 0.07 g

ADHERENCIA:

ASTM D 4541 2.8 MPa (100% falla del concreto)

COEFICIENTE DE FRICCIÓN:

ASTM D 2047 Excede las recomendaciones ADA

LÍMITE DE RESISTENCIA AL CALOR:

Exposición Continua: 105°C

Derrames Intermitentes: 120°C

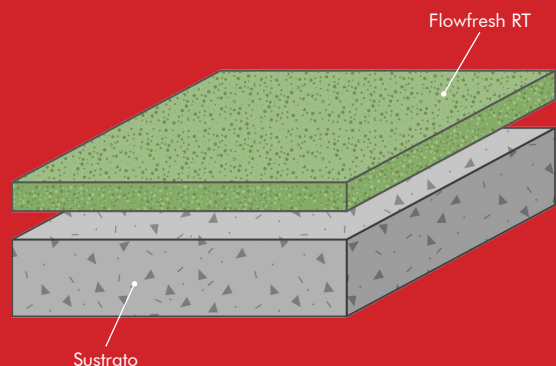
VOC: 6 g/l

TIEMPO DE CURADO: 10°C 20°C 30°C

Tráfico Ligero 12-14 hrs 6-8 hrs 3-5 hrs

Tráfico Pesado 24-36 hrs 12-16 hrs 8-10 hrs

Capacidad Antiácida 5-7 días 3-5 días 1-2 días



Productos que Conforman el Sistema

Unidad: 25 kg (incluye paquete de color)

Mortero:

Flowfresh RT

2.0 m²/unidad a 6 mm

1.3 m²/unidad a 9 mm

Servicio de Instalación

La instalación debe ser realizada por un contratista STAR o autorizado por Flowcrete, con un programa de calidad documentado. Para obtener información sobre nuestros contratistas autorizados, por favor comuníquese con nuestro equipo de servicio al cliente.

Requisitos del Substrato

El concreto, hormigón o mortero debe tener un mínimo de resistencia a la compresión de 20 MPa (3,000 psi), libre de lechada de cemento, polvo y otros contaminantes. El sustrato debe estar seco de acuerdo con los requerimientos de la ASTM y libre de transmisión excesiva de vapor de agua.

Polygiene® Aditivo Antimicrobial

Todos los productos Flowfresh incluyen Polygiene®, un aditivo antibacterial de alto desempeño. Este aditivo, a base de plata, impide el crecimiento de bacterias y mohos, protegiendo el producto contra la degradación y los olores causados por estos microorganismos.

Estabilidad del Color

Flowfresh no tiene color estable y por esto se pueden presentar variaciones con el tiempo. El cambio de color depende de los rayos UV y los niveles de calor presentes, por lo cual el nivel de variación no puede ser determinado. Esto es más notorio en colores claros y grises, pero no compromete las características físicas o la resistencia química del producto. Colores corporativos y diseños especiales se pueden desarrollar sobre pedido.

Perfil Técnico

Las cifras que se muestran son obtenidas en pruebas de laboratorio a 24°C con 50% de humedad relativa.

Salud y Seguridad Ambiental

Este sistema de pisos no está clasificado como que riesgoso para la salud ni el medio ambiente. Su durabilidad y acabado continuo disminuye las necesidades de reparación, mantenimiento y limpieza. Las consideraciones ambientales y sanitarias son controladas durante la fabricación e instalación de los productos por el personal de Flowcrete y los contratistas autorizados, plenamente capacitados y con alta experiencia.

Limpieza y Mantenimiento

Después de que el piso de Flowfresh se haya puesto en servicio, se pueden emplear los procedimientos normales de limpieza en la planta. No hay restricción efectiva sobre el método de limpieza empleado. El método de limpieza debe coincidir con las condiciones del piso y grados de saneamiento necesario. Los materiales para pisos de Flowfresh son capaces de soportar el uso riguroso y áspero diario de detergentes y desinfectantes. Ciertos productos de Flowfresh soportan la rutina de limpieza de lavado con agua caliente hasta de 120°C y la aplicación directa de la mezcla de agua-vapor.

Garantía

El fabricante garantiza que el producto está libre de materiales defectuosos. Las condiciones de aplicación en el sitio de trabajo están fuera de control del fabricante y pueden afectar el desempeño, por esto no se da otro tipo de garantía. Los productos Flowcrete son vendidos de acuerdo a nuestra Garantía, Términos y Condiciones de Venta y se puede obtener copia por solicitud. Por favor revise la Garantía en detalle antes de usar los productos.

Límite de Responsabilidad

Cualquier recomendación o sugerencia relacionada con el uso de productos fabricados por Flowcrete Americas, ya sea en su literatura técnica, en respuesta a una solicitud específica o alguna otra, está basada en datos que se consideran correctos. No obstante, los productos e información han sido desarrollados para ser usados por Clientes que tienen habilidades y conocimientos en la industria, de tal manera que es obligación del Cliente determinar por sí mismo si los productos le son aptos para su uso particular y deberá darse por entendido que el Cliente lo ha realizado así, bajo su entera discreción y riesgo.

[09/26/16]

Flowcrete Americas
616 Spring Hill Drive Suite 100
Spring TX 77386 USA
Tel: +1 936 539 6700 Fax: +1 936 539 6701
Email: americas@flowcrete.com



es.flowcreteamericas.com