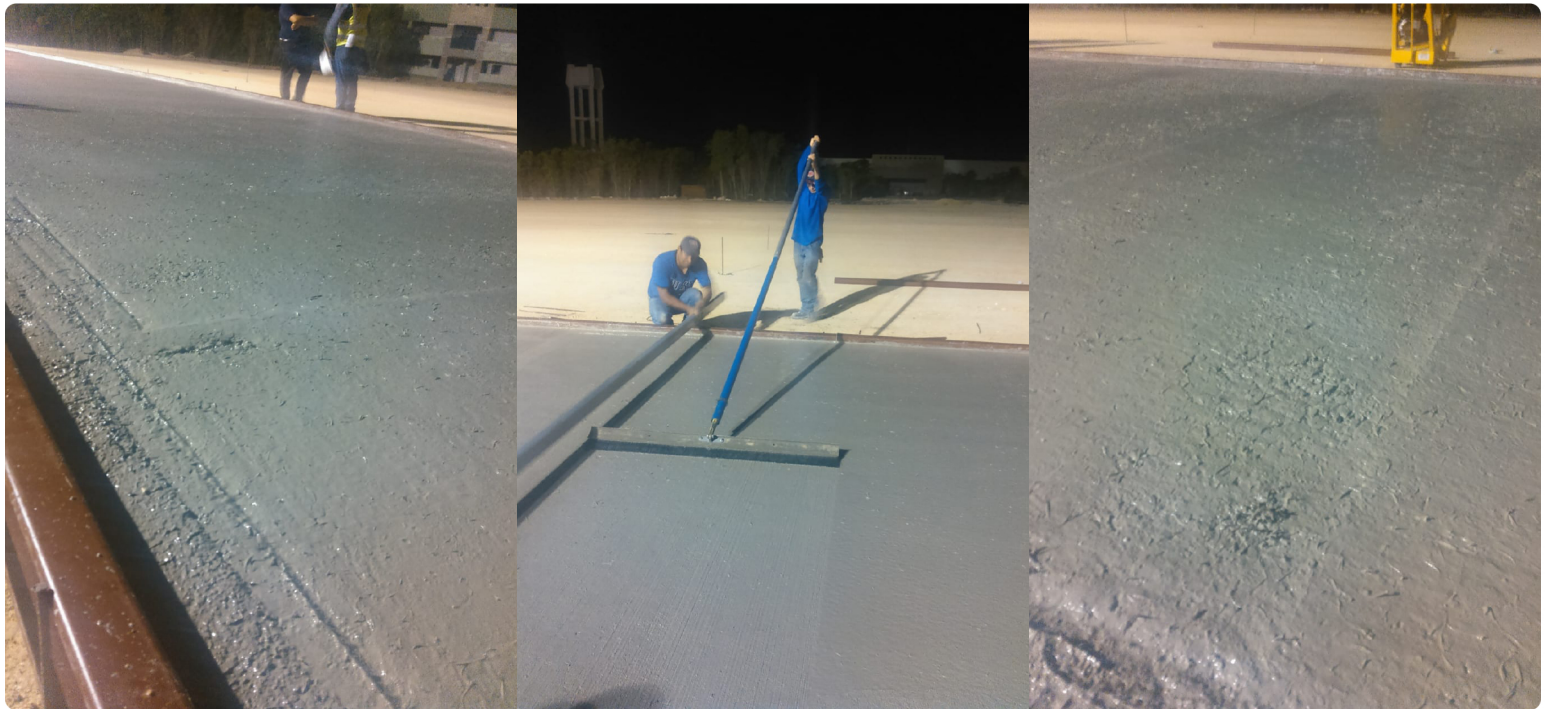


PROYECTO:

NAVE PROTRANS GRUPO GARZA PONCE

Instalación de macrofibras sintéticas estructurales - Tuf-Srand SF, en la construcción de naves industriales.



PRODUCTOS

MACROFIBRAS SINSTÉTICAS ESTRUCTURALES - TUF-STRAND SF:

Macrofibras sintéticas de una mezcla autofibrilante de polipropileno/polietileno, las cuales se encuentran patentadas y se utilizan para reemplazar exitosamente a las fibras de acero, el refuerzo de malla de acero electrosoldada y las varillas de refuerzo convencionales en una amplia variedad de aplicaciones. Las fibras TUF-STRAND SF cumplen con la norma ASTM C 1116, Especificación Estándar para Concreto Reforzado con Fibra y Concreto Lanzado y están específicamente diseñadas para proporcionar resistencia equivalente a la tensión y a la flexión respecto a los requerimientos de refuerzo convencionales.

UBICACIÓN • CANCÚN • QUINTANA ROO